



ISAGENIX

# BONUS CONSULTANT CRYSTAL

27 janvier 2020 au 17 janvier 2021

## C'est le moment pour vous de briller !

Rempportez le Bonus Consultant Crystal et ne manquez pas cette opportunité valable pendant une durée limitée de remporter €40 additionnels en plus du Bonus Consultant existant de €40, soit un total de €80 lorsque vous passez au rang de consultant. Mais dépêchez-vous, cette promotion se termine le 17 janvier 2021 !

### Comment cela fonctionne :

1. Si vous rejoignez Isagenix ou que vous êtes actuellement un client et que vous passez au rang d'associé entre le 27 janvier 2020 et le 17 janvier 2021, vous avez 30 jours à partir de votre date de conversion au statut d'associé pour devenir consultant.
2. Passez au rang de consultant en partageant Isagenix avec deux (2) personnes ou plus qui commandent chacune 100 VA ou plus (Il s'agit du moyen le plus simple de passer au rang de consultant. Référez-vous à la FAQ pour en savoir plus.)
3. Rempportez le Bonus Consultant Crystal de €40 pour un total de €80.

### Ce que vous devez savoir :

- Le Bonus Consultant Crystal peut être obtenu du 27 janvier 2020 au 17 janvier 2021.
- Cette promotion est valable pour tous les nouveaux associés actifs résidant en le Royaume-Uni, l'Irlande, les Pays-Bas, la Belgique et l'Espagne.
- Lorsque vous passez au rang de consultant dans une période de 30 jours, vous remportez un bonus additionnel de €40, soit un total de €80.

## Restez calmes, et brillez !

Cette promotion est proposée aux associés indépendants Isagenix le Royaume-Uni, l'Irlande, les Pays-Bas, la Belgique et l'Espagne entre le 27 janvier 2020 et le 17 janvier 2021. Vous devez être en règle auprès d'Isagenix et actif tel que défini dans le plan de rémunération en équipe d'Isagenix pour pouvoir bénéficier des avantages de cette promotion. Les avantages perçus par le biais de la présente promotion, y compris les avantages non monétaires, sont susceptibles de constituer un revenu imposable et doivent être déclarés comme tel. Isagenix se réserve le droit de contrôler, ajuster ou refuser la reconnaissance ou d'autres récompenses afin d'éviter ou de corriger d'éventuelles tentatives de contournement des règles ou de manipulation de la promotion, et de s'assurer ainsi que l'esprit de la promotion soit respecté. Isagenix se réserve le droit de modifier, corriger ou stopper la promotion ou certains éléments de la promotion à tout moment et à sa seule discrétion. Les conditions générales s'appliquent.

# FAQ

## **Qu'est-ce que la promotion Bonus Consultant Crystal ?**

Toute personne portant actuellement le rang d'associé indépendant Isagenix qui devient consultant pour la première fois entre le 27 janvier 2020 et le 27 février 2020 peut recevoir un bonus unique Consultant Crystal de €40. Les nouveaux membres, clients et clients privilégiés qui passent au rang d'associé entre le 27 janvier 2020 et le 17 janvier 2021 et qui deviennent consultant dans les 30 jours qui suivent leur conversion au rang d'associé peuvent également bénéficier du Bonus Consultant Crystal unique et additionnel de €40.

## **Qui peut participer à la promotion Bonus Consultant Crystal ?**

Les clients privilégiés et associés situés le Royaume-Uni, l'Irlande, les Pays-Bas, la Belgique et l'Espagne qui ne sont jamais passés au rang de consultant par le passé peuvent participer.

## **Quand est-ce que la promotion Bonus Consultant Crystal commence et se termine ?**

La promotion commence 27 janvier 2020 à minuit EST et se termine 17 janvier 2021 à 23h59 EST.

## **Est-ce que ma période de 30 jours pour remporter le Bonus Consultant Crystal additionnel de €40 commence à partir de ma date d'inscription ou de ma date de conversion au rang d'associé ?**

Si vous êtes devenu associé avant le 27 janvier 2020, la date limite pour remporter le bonus additionnel est le 27 février 2020. Pour les nouveaux membres, clients et clients privilégiés qui deviennent associé entre le 27 janvier 2020 et le 17 janvier 2021, la période de 30 jours débute le lendemain de la date de conversion au rang d'associé.

## **Comment devenir associé ?**

Connectez-vous à votre compte client, sélectionnez la bannière « Cliquez ici pour devenir associé », fournissez les informations nécessaires, validez les conditions générales, et vous voilà officiellement associé Isagenix !

## **Comment devenir consultant et remporter le Bonus Consultant Crystal ?**

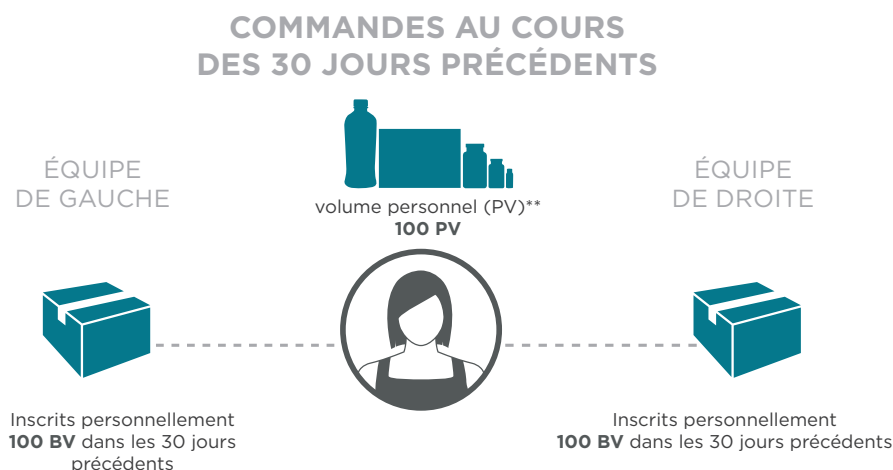
1. Avoir accumulé un volume personnel de 100 VA ou plus au cours des 30 derniers jours. Vous accumulez du volume personnel lorsque des achats sont effectués par des clients de vente au détail via votre site internet Isagenix reproduit, et grâce à vos commandes personnelles Isagenix (que ce soit pour votre consommation personnelle ou la revente à des clients de vente au détail).

### **ET**

2. Avoir accumulé 100 VA ou plus au cours des 30 derniers jours, sur vos équipes de gauche comme de droite.

Pour cela, vous devez disposer d'un client directement parrainé sur chaque équipe, qui commande 100 VA ou plus.

## Exemple :



## OU

Pour cela, vous devez disposer d'un client directement parrainé sur chaque équipe, qui commande 100 VA ou plus.

### **Si je remporte le Bonus Consultant Crystal de €40, est-ce que mon nouveau rang est le rang de consultant Crystal ?**

Non, le terme de consultant Crystal désigne uniquement le bonus et n'est associé à aucun rang. Votre rang de reconnaissance affiché sera celui de consultant.

### **Puis-je voir qui au sein de mon équipe est proche de remporter le bonus, et qui l'a déjà remporté ?**

Oui, connectez-vous à votre Back office, accédez à la section « Rapports » puis « Compétitions et Promotions » pour découvrir le rapport sur le Bonus Consultant Crystal.

### **Est-ce que le bonus va apparaître sur ma déclaration de commission ?**

Oui, il sera intitulé Bonus Consultant Crystal.

### **Quand est-ce que le Bonus Consultant Crystal sera réglé ?**

Le Bonus Consultant Crystal sera réglé dans un délai d'une semaine à date échu, au même moment que le bonus d'avancement de rang de €40.

### **Puis-je remporter ce bonus plus d'une fois ?**

Non, il s'agit d'un bonus unique et additionnel de €40 accordé lorsque l'on devient consultant au cours de la période de promotion.

### **Si je deviens associé le 17 janvier 2021 (dernier jour de la promotion) ; est ce que je peux quand même remporter le Bonus Consultant Crystal ?**

Oui, vous disposez de 30 jours à compter de la date de conversion au statut d'associé pour remporter le Bonus Consultant Crystal de €40.